



# **Kuvakulmia Leppävaaran kartanoon 100 vuoden ajalta**

**Martti af Heurlin**

**26.2.2015**

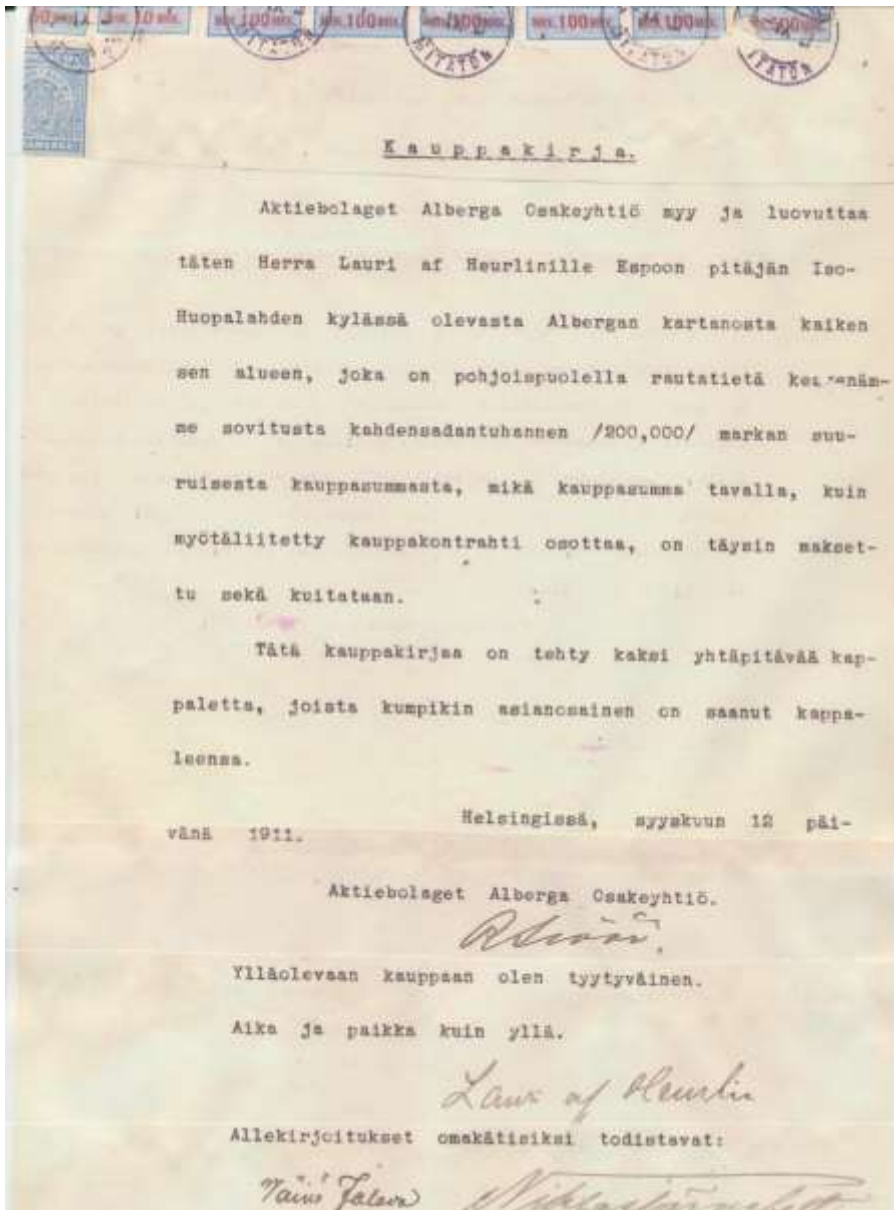
*+ täydennystekstejä 15.3.2015*

**Leppävaara-seuran Kansalaismuistipiiri**

# Tästä se alkoi...

## 12.9.1911

- Ostaja:  
Lauri Oskar af Heurlin (isoisäni)
- Myyjä:  
Ab Alberga Oy / Slöör
- Albergan kartanon rautatien pohjoispuolinen osa
- Taustana mm. isoisan isän tulo Kuitian kartanosta Helsinkiin



# Ensimmäisiä tontin myyntejä 3.11.1912.

1910-luvulla tilasta myytiin useita kymmeniä omakotitontteja:

Pinta-alat yl. 2000-4000 m<sup>2</sup>; hinnat yl. 40 p...60 p /m<sup>2</sup>.

Ostajina mm. kirvesmies, nuohooja, työmies, räätäli, muurari, sorvari, opettaja, kivityömies, kamreeri, pannuseppä, leskirouva, uunintekijä, ulkotyömies, lämmittäjä, puutarhuri, työnjohtaja, sähkötyömies...



Myyjät oheisessa ja useimmissa kaupoissa olivat

Elli ja Lauri af Heurlin

Elli o.s. Tompuri on isoäitini

Paikka: "Leppävaaralla"

On ilmeistä, että Elli "keksi" uudelle kartanolle nimen Leppävaara.

Siitä tuli myöhemmin Albergan suomennos.

**50-luvun alussa myytiin Harakassa kymmeniä ns. rintamamiestontteja. Ostajina leipuri, käämijä, kirjansitomon johtaja, kirjaltaja, posteljooni, rouva, herra, työnjohtaja, poliisikonstaapeli, kirvesmies, putkiasentaja, muurari, vaatturi, konstaapeli, lasinpuhaltaja, toimittaja,**

**Pinta-alat yl. 1700-1900 m<sup>2</sup>  
Hinnat yl. 140-150 mk/m<sup>2</sup>**

**...sanottu että  
"tupakkiaskin hinnalla."  
Taisi aski maksaa tuon verran**

Kauppakirja.

Tällä kauppakirjalla allekirjoittaneet leskim. Lauri of Heurila ja Hiljaant. Martha of Heurila myyvät Erpoon kunnan Iso-Heurilan kylässä sijaitsevat tilat "Mansikka" N:o 2 pinta-  
alaltaan 1755 m<sup>2</sup> ja "Vesalukka" N:o 2 pinta-  
alaltaan 1755 m<sup>2</sup> eli yhteensä kauppahinnalla viitisatakolmekymmentäkaksikymmentäkuusi-  
kolme markkaa (525.600:-) sekä muuten seuraavilla ehdoilla:

- 1) Kauppahinta on 525.600:- maksettuna täten kokonaismaksuun kätevästi maksettuna.
- 2) Tilat siirtyvät heti maksuvapaana ostajan hallintaan ja omistukseen.
- 3) Myyjä vastaa ja suostuu siihen, että ostaja saa maan-  
allensa toimilla omakotirakennuksen rakennusluvan.
- 4) Tällä kauppalla ei ole mitään irtaimistoa.

Tämä kauppakirja on tehty kolme kappaletta, yksi myyjille, yksi ostajalle ja kolme kauppaneuvostajalle.

Erpoossa Loppäivän kartanossa heinäkuun 5 päivänä 1953.

Lauri of Heurila Martha of Heurila  
Melliälän kauppakirjan hyväksyvä.

Aillo ja paitka kuin yllä.

Puuro Heurila

Melliälän kauppakirjan allekirjoittajat leskim. Lauri of Heurila ja Hiljaant. Martha of Heurila sekä autonkuljettaja Puuro Heurila Katajisto asettajana, joiden henkilöallisuuden olen todennut, ovat yhteensä kauppaväillä olleen myyjänsä luovutuskirjan ol-  
hakkat sekä sen sisältäessä allekirjoittaneet.

Erpoossa Loppäivän kartanossa heinäkuun 5 päivänä 1953.

H. Rissanen  
H. Rissanen  
Erpoan piirin epäluottamusmiehen

Kauppaneuvostojen kutsuessa  
tuottajana oli Heurilainen

R. Lehtinen

**Villa Åberg oli isoisäni Laurin ja isoäitini Ellin asuintukikohta Leppävaaran kartanon oston jälkeen 1910-luvulla. Villa sijaitsee uuden kirkon kohdalla tien toisella puolella. On nykyään kaupungin avoin lastenkoti. Kävin isäni Kaarlon kanssa huvilalla 1979 (kuva).**



**Pappa Lauri ja Elli poikiensa Laurin ja Kaarlon kanssa.**

**Minä ja sisareni kutsuimme isänisää Papaksi ja isän äitiä Elliksi.**

**Toinen laki/talousmies/maanviljelijä ... toinen taiteilija/näyttelijä - aika erilaisia.**

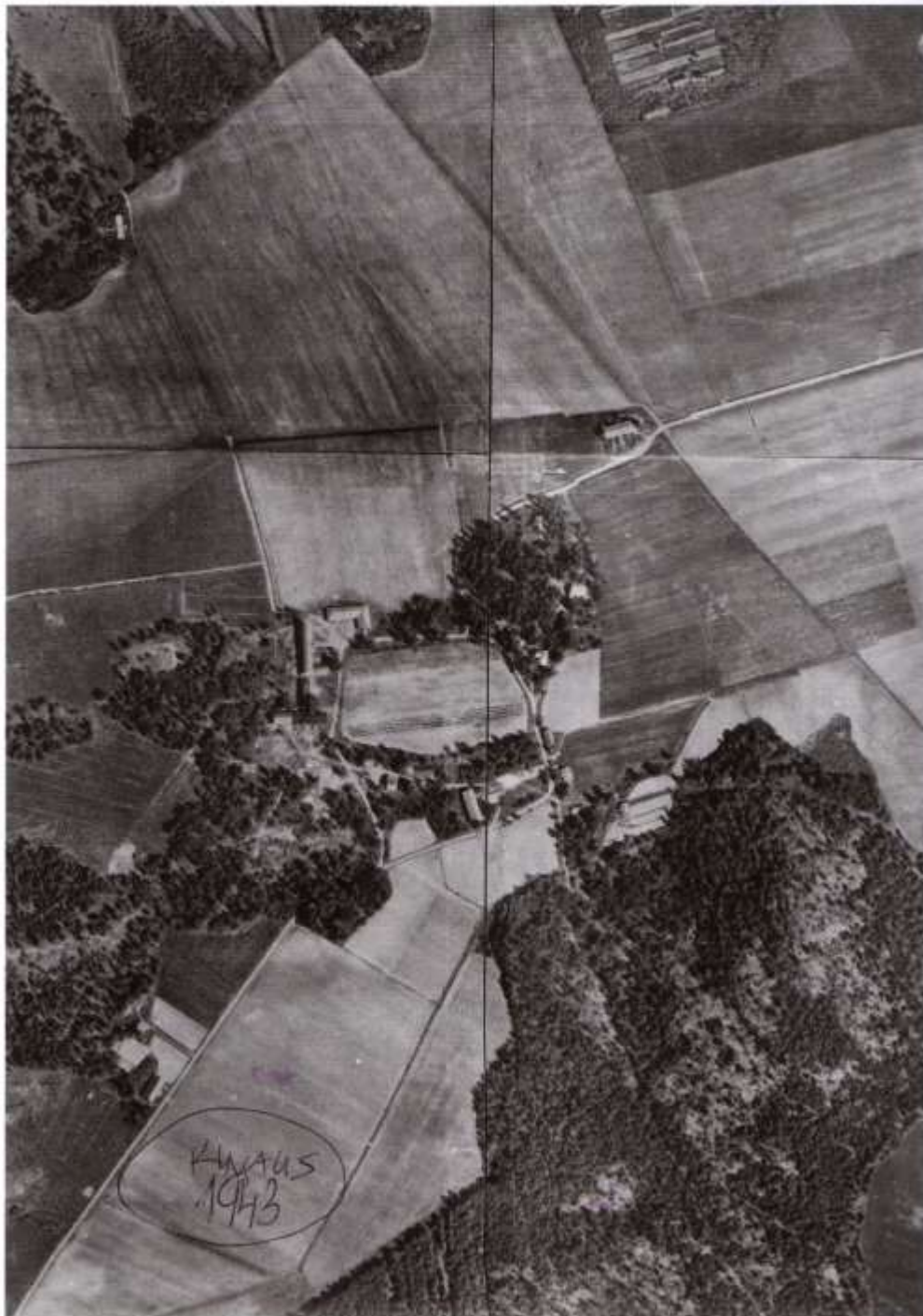
**Vas. ylh. Pappa ja Elli nuorina vanhempina, alla pojat jo isoja.**



**Pellot 1863 ja poistuneita rakennuksia. TUPA-rakennus, josta myöhemmin lisää, on kuvassa mukana ja ainoa, jonka itse olen näistä rakennuksista nähnyt. Tila oli toimiva Albergan kartanon ulkotila jo 1800 luvulla. Peltojen salaojitus ja koneellistaminen muuttivat viljelyä radikaalisti.**



*Karta  
öfver  
Odlingarne å Ahlberga gård  
i  
Storhoplaks by af Eskö socken  
och  
Nylands län  
affattad 1863.*



**Ilmakuva vuodelta 1943**

**Pellot suurimmalta osin jo salaojitettu.**

**Sota-ajalta kuva...**

**..alapellon yläosaan putosi lentopommi...suutari.**

**On edelleen siellä syvällä Rastaspuiston pohjoisreunalla. Kun Rastaspuiston paalutuksia juntattiin syvälle maahan, kävin tästä kertomassa junttamiehille. Eivät olleet kovin huolissaan.**

**Ylh. keskellä iso heinälato paloi 60-luvun lopulla...siihen liittyy tapahtuma...??**



**Hyppytornista vanhan päärakennuksen suuntaan 1973.  
Kävin kuvaamassa maisemat eri suuntiin ennen hyppyriin purkua.  
Monikon hyppyriin mäkiennätys oli? ja kenellä ?  
Se oli siis Markku Maatelalla 47m.**



**Hyppytornista tulevan Rastaspuiston suuntaan 1973.  
Rastaspuisto rakennettiin 2000 alkuvuosina.  
Taustalla Karakallio, joka rakennettiin 60-70-luvuilla.**



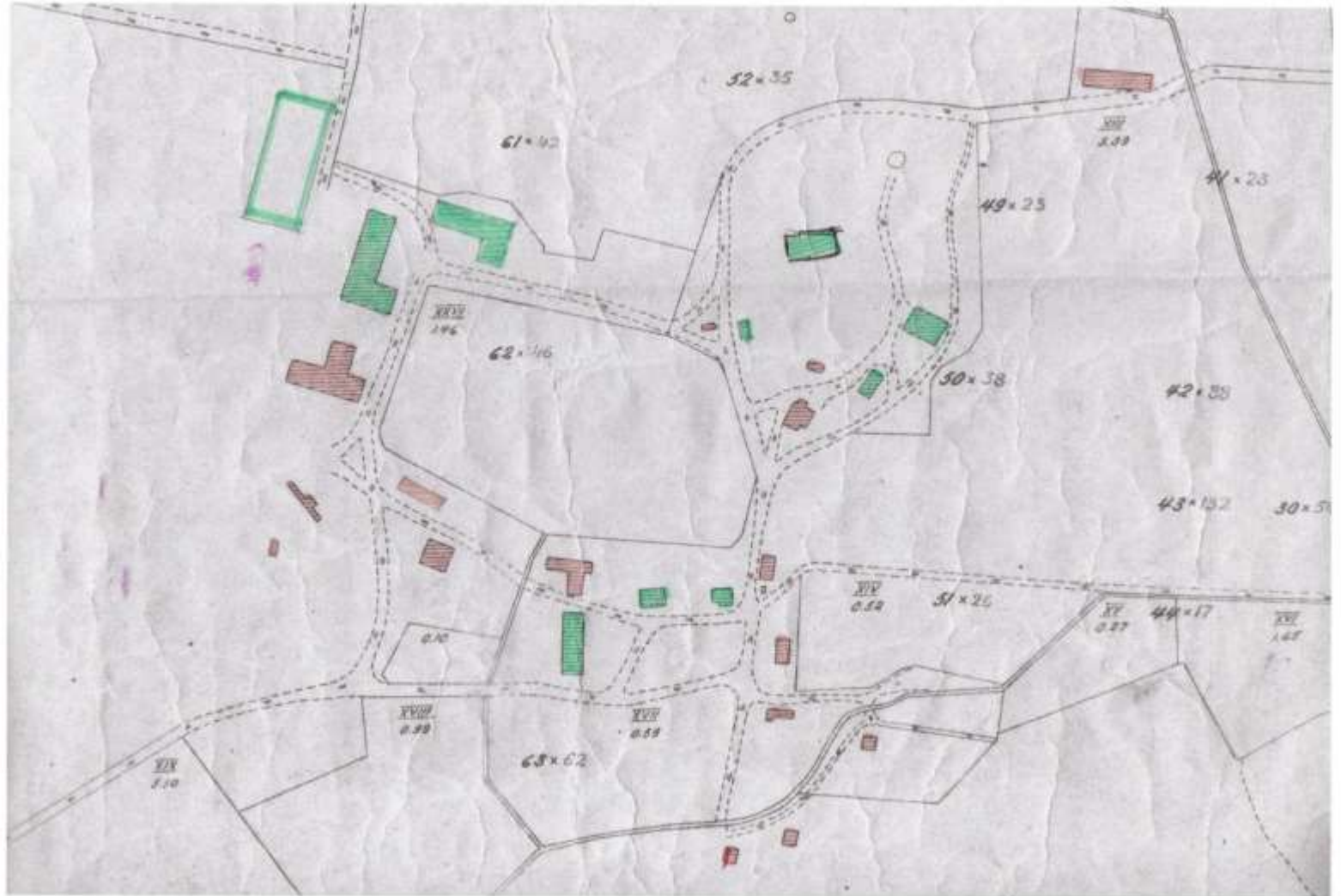
**Lentokuva idästä n v 1998.  
Kävin serkkuni kanssa katsomassa tiluksia pienkoneella.  
Raparperimaa on jo poistunut (oli ala reunassa).  
Ratsastusmaneesi iso rakennus taustalla.**



# Lentokuva lännestä



**Nykyiset (10 vihr) ja entiset (15 pun) rakennukset.  
Punaisista 11 olleet pystyssä minun aikanani (1940 lopulta alkaen).**



**1700-luvun vanhan TUPA-rakennuksen ovella isäni Kaarlo.  
Tupaa käytettiin osin asuntona ja osin askartelutilana  
– itsekin käytin sitä joskus nikkarointiin.  
Kuva 60-luvulta.**



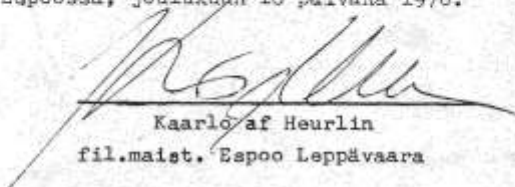
5. alk.

Espoo KVM & Klt arkisto
Esbo Kfgo & Kat arkiv
Sääp.
Anf. 21/12 1970 DJNK 246/770
Merä.
Sign.

## Lahjakirja

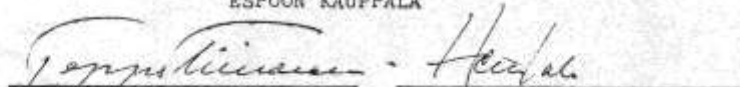
Allekirjoittanut Kaarlo af Heurlin lahjoittaa täten Espoon kauppalalle (Lutisautunnuselle) kauppalan toimesta halvansaansa paikkaan siirrettäväksi Leppävaaran kartanon maalla sijaitsevan, 1700-luvulta peräisin olevan, Ålbergan kartanon ent. ulkotilan päärakennukseksi käytetyn tuparakennuksen.

Espoossa, joulukuun 16 päivänä 1970.

  
Kaarlo af Heurlin  
fil.maist. Espoo Leppävaara

Edellä ilmenevän lahjan kiitollisuudella vastaanottaen, paikka ja aika edellä mainitut.

ESPOON KAUPPALA

  
Teppo Tiihonen  
kauppalanjohtaja

Jälj. koti-asiatullelle  
Loh. 5.1.71. Sami  
Kiint. tilalle H3.

**TUPA piti pystyttää  
Glimsiin tai jonnekin  
Espoon kauppalan  
valitsemaan paikkaan.**

**Vanha TUPA 1700-luvulta. Kuvaus Espoon kauppala.**

**1970 Espoon kauppala purki ja samalla kuvasi tuvan myöhempää pystytystä varten.**

**Vuosia myöhemmin Espoosta soitettiin, että hirret ovat menneet niin huonoon kuntoon, että saako ne polttaa. Annoin luvan.**





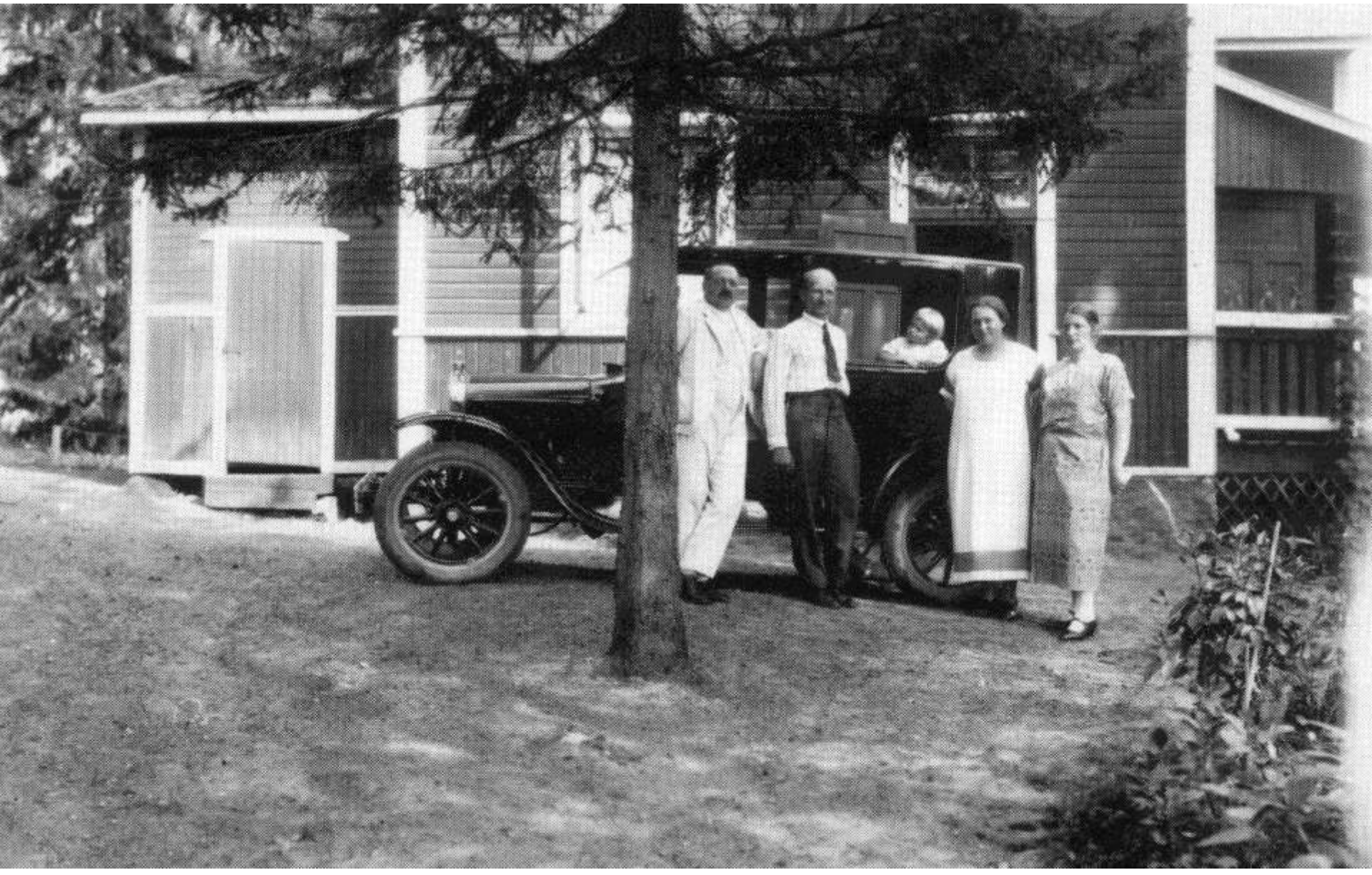
**Vanha päärakennus vuodelta 1915.  
Siellä asuivat Lauri ja Elli 1910-luvun loppupuolella.  
1920-30- luvuilla siellä asuivat Lauri ja Aura (o.s. Snell).  
Rakennus oli myöhemmin 2-3 perheen asuntona.  
Kuvattu 1973 pohjoisesta. Purettu 1988**



**Vanha päärakennus vuodelta 1915.  
Kuvattu etelästä.**



**Pappa Lauri ja Aura HTS:n tj Laherman+perheen isäntänä  
1925 vanhan päärakennuksen pihamaalla.** Kuva Työväen arkisto.



**Pappa Laurilla ei autoa ollut,  
mutta pääsi joskus pankin auton kyytiin.** Kuva Työväen arkisto.





**Emil Cedercreutzin patsas  
"Ojankaivaja"  
vanhan päärakennuksen edustalla.  
Kuvattu n 1935.**

**HTS lahjoitti patsaan 1935  
Lauri af Heurlinille 60 v.  
Hän oli HTS:n hallituksen  
jäsen/puh.joht. sen perustamisesta  
alkaen 1909-1951**

Patsaan ensimmäinen pronssivalu lienee tämä.  
2010 on luovutettu Vuojoen kartanoon yksi.  
2015 kesällä pystytetään yksi Emil Cedercreutzin  
museon pihalle.

# Sotasyällisysoikeudenkäynti



Isoisäni Lauri joutui lakimiehenä eläkepäivillään yhdeksi sotasyällisysoikeudenkäynnin tuomariksi.

Liittoutuneet valtiot vaativat, että sotaan syylliset on tuomittava.

(vaikka Suomessa ei lakia tähän ollut).

Oikeutta käytiin 1945-46.

Tuomion sai 8 poliittista johtohenkilöä - mm. Ryti ja Tanner

Isoisäni muutaman muun tuomarin kanssa vastusti tuomioita loppuun saakka.

(Mm. Tanner oli Laurin hyvä ystävä ja työtoveri)

**Päärakennus vuodelta 1947. Vanhempieni rakentama.  
Arkkitehti Otto Flodin. Kuva 2012.  
Cedercreutzin Ojankaivaja-patsas siirretty uuden  
päärakennuksen eteen.**



**Asuinrakennus rak. 1933. Syntymäkotini.  
1947 jälkeen 2-3 perheen talo. Purettu n 2012.**





**Asuinrakennuksia – lähes nykymuodossaan.**

**Etualalla vuodelta 1919 – taaempi vanhempi.**

**Yhteensä 15 asuntoa, joissa 20-30 henkeä plus lapset plus oma perheemme.**

**Lasten ja nuorten kesken oli paljon yhteistä menoa, leikkejä, pelejä: purkkia, vinkkiä, piiloa, eri yleisurheilulajeja, hiihtoa, mäenlaskua, hyppyreitää...**

**Pihat ja rakennukset tarjosivat paljon mahdollisuuksia.**

**Ao. rakennuksen pihalla mm. pelattiin usein nelistä.**



## **Oli muitakin asumuksia:**

**Rakensimme kavereiden kanssa puihin majoja.**

**Nykyisen Kalasääksentie 4:n kohdalla oli kerroskämpä.**

**Myöhemmin navetan takana myös kerroskämpä, jolle piti rakentaa aita, etteivät lehmät tulleet häiritsemään ja syömään istuttamiamme kukkia.**

**Niissä nukuttiin joskus öitäkin.**

## **Kuvat jäi ottamatta**

**Ja kaveriporukka urheili yhdessä.**

**Ja rakensi jopa ”urheilukentän” Juurivaaran eteen pellolle.**

**Oli kaksi seuraakin JNP ja RaPo – 3-4 poikaa kummassakin.**

**Paras lajini oli seiväshyppy – enkka myöhemmin...350!**

**Juurivaara rak. 1959. Rastaalan koulun vieressä.  
Uusi asunto työjohtajalle, Meri-Mummille ja parille  
sukulaiselle. Kuvaus 2015.**



**Navetta, talli, AIV-torni ja karjanhoitajan asunto, rak. 1926**  
**Myös oikealla päädyssä oli asunto. Kuvaus 2015.**  
Nykyään ratsastustalli-liiketoiminnan käytössä.



**Näkymä navetan suuntaan 1973.**

**Vasemmalla puimala rak. 1928. Purettu n1990.**

**Vilja tuotiin lyhteinä puintiin ennen leikkuupuimurikautta.**

**Rakennuksessa myös suuret heinä- ja olkivarastot, mitkä tarjosivat makeita leikkipaikkoja nuorille...**

**...joskus kaikui ovelta "gå bort gå bort"**



**Ratasliiteri ("latasliiteri"). Kärri- ym avovarasto. Kuva n 1980.**

**Taustalla traktori- ja työkaluvaja.**

**Traktorin/hevosen kärriin peruutus – traktorin peruutus oli helppoa!!**

**Vasemmassa päädyssä jäävarasto maidon jäähdytykseen.**

**Jäät sahattiin Pitkäjärvestä. Tuotiin hevosella/traktorilla.**

**Nykyään ratsastustalli-liiketoiminnan käytössä.**



**SAHA rak. 1922 – tukeista lautoja, lankkuja rakennusten tarpeisiin.  
Pinon oikealla puolella oli pärehöylä kattojen kattamiseen – päärakennuksen  
tiilikaton alta löytyy vieläkin vanhat päreet ! Oikealla taaplattu lautapino.  
”Kukin taaplaa tyylillään...mutta kumminkin niin että laudat kuivuu suorina.  
Ja oli ne taapelit yleensä suorina kuten oikealla alhaalla.  
Sahan viereen kasautui paljon sahanpurua, joka tarjosi makeita leikkipaikkoja, ja  
lunta löytyi myös keskellä kesää.**



Työnjohtaja Matti Miettusen Leppävaaran kartanossa täyttäessä  
31.7.1973 60 vuotta ajettiin hänelle pitkäaikaisesta ja hyvin ansiokkaas-  
ta toiminnasta Maatalouskeskusten Liiton myöntämä kultainen ansiomerkki.  
M.Miettunen tuli Leppävaaran kartanon palvelukseen maataloustöihin 1930-  
luvulla toimien ensin maatyömiehenä ja traktorinkuljettajana, sittemmin  
etumiehenä. Sodan jälkeen hän siirtyi tilanhoitajaksi Gunnarsbergin ulko-  
kartanoon Vantaalla toimien siellä siihen saakka, kunnes tilan 82 hehtaaria  
peltoa, josta yli kolmasosa hänen aikanaan raivattua, luovutettiin karjalai-  
sille, jolloin hän palasi Leppävaaran kartanoon työnjohtajana. Luovutuspu-  
heessa työnantajan taholta korostettiin sitä huomattavaa osuutta, mikä  
M.Miettusen tarmolla ja taidolla on ollut erittäin hyviin viljelytuloksiin,  
mistä osoituksena ovat m.m. e.m. tilojen kunnikirjat parhaista luovutuk-  
sista Espoon ja Vantaan alueilla.

Matti Miettunen on talvisodan invalideja haavoituttuaan Suomussalmen  
taistelussa. Kersantti Miettunen toimi niin talvi-kuin jatkosodassakin jalka-  
väkiryhmän johtajana.

M.Miettunen on Espoossa osallistunut yhteiskunnalliseen toimintaan  
mm. Laaksoalahden sos.dem.yhdistyksen monivuotisena puheenjohtajana  
sekä kunnallisissa luottamustehtävissä.

**30-luvulla aloitti tilan  
pitkäaikaisin työnjohtaja.  
Välillä hän siirtyi 40-luvun lopulla  
hankitun Gunnarsbergin ulkotilan 82  
ha tilanhoitajaksi ja pani sen  
kuntoon.**

**Tuo tila luovutettiin  
maanhankintalain mukaan  
karjalaisille, jonka jälkeen hän palasi  
työnjohtajaksi Leppävaaran  
kartanoon.**

**Työnjohtaja soitti joka aamu 6.30  
isälle ja kertoi mitä tänään tehdään.  
...ja isä esitti toiveensa, jos niitä  
joskus oli.**



# Mitähän nämä ovat ?

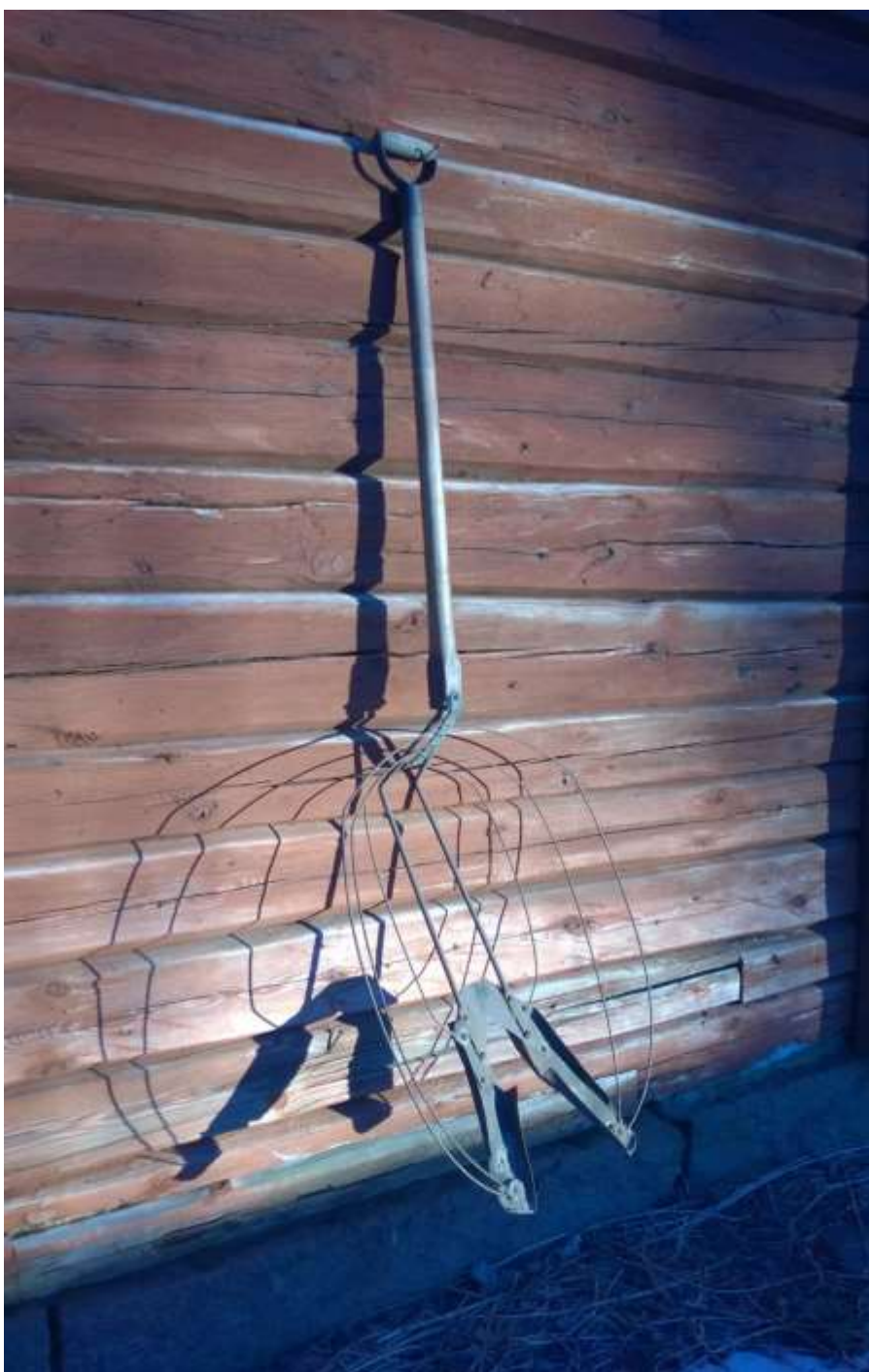
(ajattelopotiam)



# Mikä on tämä ?

(eniletsutinnup aj sutupin nireprapar)





**Ja mikähän on tämä ?**

(okkilat nuujrok nilaak)

**Tämä on ??**  
(olippusakknod nodiam)



# Kartta

Leppävaaran kartanon viljelyksistä.

v. 1940.



**Viljelykartan osa v 1940.**

**Joka vuosi työnjohtaja teki viljely- ja lannoite suunnitelmat ja sopi niistä isännän isäni kanssa.**

Maatalouden tulo v.-70

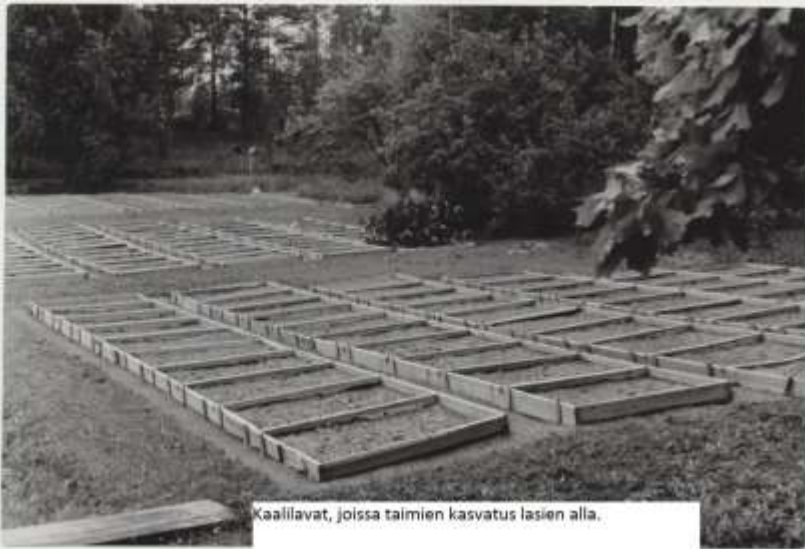
2	b)	vehnä	40.427 kg
	c)	ohra	53.825 kg
	d)	kaura	46.687 kg
	f)	peruna	34.695 kg
	i)	kaali	141.859 kg
	j)	raparp.	92.384 kg
	k)	olki	6.344 paali
3		Puutarhatuotteet	
5		Lumenauroukset ja kon	
6		Vuokratulot	
8		Käytetyn kylvökoneen	
9		Multaa ja puutavaraa	
10		Tapaturmavakuutuksen	
12		Sekalaisia tuloja (k	

**Siellä myös viljeltiin...**

**Tärkeimpiä kasveja**

- viljat
- kaali
- raparperi
- peruna
- lanttu

**Kaali kylvettiin lavoihin yleensä huhtikuun lopulla ja peitettiin ikkunakansin.  
Taimet istutettiin yleensä kesäkuun alkupuolella peltoon 3-5 ha.  
Kaalien korjuu vasta lokakuun lopulla.  
Välivarastoitiin aumoina pellolla. Sato n 40 t/ha. Kuvaus 60-luv.**



**Elli (Elli Tompuri) ja Pappa Lauri lastensa  
Kaarlon ja Lauri kanssa lanttumaalla 1915**





**Kaarlo ja sisareni Helena lanttumaalla 1944**  
**Lanttu oli ajoittain hyvin merkittävä tuote.**  
**Hehtaarisato n 30-40.000 kg/ha.**



## **Ulla ja Kaarlo raparperissa 1950**



**”Rapsku” oli monena vuonna tärkein viljelykasvi.**

**Käsityövaltainen.**

**Koululaisia usein**

**kesätöissä...hankkimassa omaa rahaa ensihankintoihin.**

**Palkka oli iän mukaan.**

**Minäkin usein siellä taskurahaa hankkimassa.**

**Asiakkaita mm Paulig ja muut tukkurit, koulut, lastentarhat, vanhainkodit, ym.**

**Pitkinä ja paloina (palakone).**

**Huippupäivänä ajettiin 2x5t auto eli 10.000 kg tukkuostajalle.**

**Tältä näytti viljelymaisema 1973 ja .....**



**...ja tältä näyttää nyt 2015 samoilta jalansijoilta.  
...vähän jalostuneempia vilja- ja juurestuotteita**





**Tärkeimmät viljat ohra, kaura, vehnä, rypsi.**

**Alkuun viljat puitiin puimalassa, jonne ne vietiin lyhteinä, sitten hinattavalla puimurilla, viimeksi leikkuupuimurilla (kuvassa).**

**Omaa kuivuria ei ollut. Alkuun Jorvaksessa sitten Bembölessä kuivattiin.**



Sopimuksen numero 81  
Kunta Esppo  
Tilan viljelyala ha \_\_\_\_\_  
Lv-verollisen rahtihyvityksen  
määrä mk 1,25 /100 kg.

## Mallasohran viljelysopimus vuodelle 1970.

Kaksitahoinen ohra

Viljelijä: Leppävaaran kartano \_\_\_\_\_ 515824  
Osoite: Karakallio \_\_\_\_\_ puhelin 515812  
Ostaja: Oy Lahden Polttimo Ab \_\_\_\_\_  
Osoite: Lahti 7, Siemenkatu 18 \_\_\_\_\_ puhelin 28866

Viljelijä sitoutuu toimittamaan ja ostaja vastaanottamaan mallasohraa Kauppalallastamojen Liiton vahvistamien ohjeiden hankintaehtojen mukaisesti seuraavien ehtojen.

1. MÄÄRÄ: 42.000 (viljelyala 21 ha).
2. LAJIKE: Ingrid
3. HINTA: 2-tahoiseen mallasohran perushinta on syyskuun 1 ja 10 päivien välisenä aikana 1970 mk 49,50/100 kg vapaasti rautatievaunussa lähetysohjalla täysin vaunukuormin. Milloin kuljetukset tapahtuvat maanteitse, maksa mallasstamo liikevaihtoverollisena rahtihyvityksenä sunnunan, joka vastaa enintään rautatierahdia — täytilä vaunukuormaa edellyttävän tariffin mukaan — mallasstamon ja myyjän välisellä lyhyimmalla autokuljetusmatkalla. Liikevaihtoverollisen rahtihyvityksen enimmäismäärä on kuitenkin mk 1,40/100 kg.
4. Vastaanoton tapahtuessa syyskuun 10 päivän jälkeen lisätään perushintaan syys—maaliskuun aikana 30 penniä/100 kg kunkin kuukauden 1, 11 ja 21 päivinä.
5. Vastaanotetusta ja hyväksytyistä ohraista maksettava perushinta 3. kohdassa mainittuine liisäyksineen sekä laatueroista aiheutuvine muuokaineen suoritetaan toimittajalle, ellei toisin sovita, viimeistään 30 päivän kuluttua tavarann vastaanotosta. Jos kuitenkin tulee hankittavaksi Valtion Teknillisen tutkimuslaitoksen alaisen Oy Panimolaboratorion tai Valtion Siementarkastuslaitoksen todistus tapahtuu maksu 14 päivän kuluessa siitä, kun todistus on saapunut ostajalle.
6. TOIMITUSAIKA: Tulevan syyskuun 1 päivän ja vuoden 1971 maaliskuun 31 päivän välisenä aikana. Latauspäivästä ja lähetysohjasta on sovittava ostajan kanssa.
7. LAHETYSOSOITE: \_\_\_\_\_
8. Ostaja on velvollinen pidättämään Maataloustuottajain Keskusliiton mallasohravaliokuntaa varten 10 penniä/100 kg suuruisen maksun kullakin tilisetyllä mallasohrakilolta viljelijän mallasohratilityksestä.
9. Allekirjoittamalla tämän sopimuksen viljelijä kuittaa vastannottaneensa edellämainitut Kauppalallastamojen Liiton hankintaehdot.
10. Tätä sopimusta on tehty kaksi samansisältöistä kappaletta, toinen viljelijälle ja toinen ostajalle.

Päiväys: 2.3.1970.

LEPPÄVAARAN KARTANO

Keski Heurlin

Todistavat:

OY LAHDEN POLTTIMO AB

ostaja

## Mallasohraa mm Lahden Polttimolle

...ja edelleen sieltä myös  
skottiviskin tekoon...

...nyt pitää ostaa jo tosi vanhaa  
viskiä että tuntuisi oma maku.

Viskin laatu paranee, kun ohra on  
hitaasti kasvanut pitkän valoisan  
ajan korkeudella.

**Rypsiä oli aika-ajoin paljonkin.**

**Kuvissa isäntä Martti ja emäntä  
Arja nuorimman tyttären Eevan ja  
Riinan kanssa tarkistamassa rypsin  
kasvua ;- ) 1983**



HELSINGIN KAUPUNGIN YLEINEN TEURASTAMO vuokraa  
Leppävaaran kartanolle

vihannestukkutorilta myyntipaikan N:o 149 4 1/2 kuukauden  
ajaksi päivistä kesä kuuta 1959 15 päivään loka kuuta 1959  
neljäntuhannen (4.000:-) markan kuukausi vuokrausta.

Vuokra on maksettava kuukausittain ennakolta teurastamon pankki-  
tai postisiirtotilille. Ellei vuokraa makseta sovittuna maksupäivä-  
nä, on vuokraaja velvollinen maksamaan 9 % vuotuista sakkokorkoa  
ja on teurastamo oikeutettu heti irtisanomaan sopimuksen. Teurasta-  
molla on saatavansa määrästä pidätys oikeus vuokrapaikalla oleviin  
tavaroihin.

Vuokraaja sitoutuu noudattamaan vihannestukkutorin järjestysmääräyksiä,  
teurastamon järjestyssääntöä sekä niitä määräyksiä, joita teurasta-  
mo tai asianomainen teurastamon esimies hänelle mahdollisesti säilyt-  
tettävien tavarain ym. suhteen asettaa.

Teurastamo ei vastaa vahingosta tai muusta seurauksesta, mikä teur-  
rastamoon tuotaville ja säilytettävälle tavaroille tai ajoneuvoille  
tapahtuu.

Mikäli kaupunginvaltuusto, kaupunginhallitus tai teurastamolautakunta  
on pakotettu korottamaan taksoja yleisesti, sovelletaan korotusta  
vuokra-aikana tähän vuokrasopimukseen.

Tätä vuokrasopimusta on tehty kaksi samanaista kappaletta, jois-  
ta toinen on vuokraajalla ja toinen teurastamon kansliassa. Samalla  
tunnustaa vuokraaja saaneensa vihannestukkutorin järjestysmääräykset  
ja teurastamon järjestyssäännöt ja sitoutuu noudattamaan niitä so-  
pimusluontoisena välipuheena.

Muita ehtoja: Mikäli asiakas ei ole hänelle varatulla myyntipaikal-  
la viimeistään klo 6.50, on vihannestukkutorin esimies oikeutettu  
luovuttamaan paikan ns. päivävuoqralle.

HELSINGIN KAUPUNGIN YLEINEN TEURASTAMO

Ylläoleva vuokrasopimus hyväksytty

Katariina Lahti Kilo  
nimi osoite  
Helsingissä, touko kuun 29 päivänä 1959

Todistavat:  
Katri Leino Katariina Lahti

Torilla myytiin osa mm

- raparperista

- perunasta

- lantusta

torimyyjille ja tukkureille.

Matka jatkui sitten eri

tukkukauppoihin.

Olin usein kuorman-auton

kuljettajamme mukana myymässä

torilla ja viemässä tukkureille

tuotteita ...siinä 12-15 v ikäisenä.

Olivat makeita muistissa pysyviä

retkiä.

Usein pääsin autonkuljettaja

Kallen mukaan myös hänen ja

perheensä sukulaisten luo Lohjalla,

Vihdissä, Nummelassa...usein

kalastamaan.



Perunan hinnat v. -68.

	1.9. alk.	1.9.69 alk.
Kauppalan laitokset koulut, kunn.koffi y.m	-0,22/kg	27 p.
Suomalainen Yhteisk.	-0,25/kg	30 p.
Sotainval.Veljesl.	-0,22/kg	
Grönmark	-0,23/kg	
Vietynä	-0,28/kg	35 p.
Yksityiset Itse naud.	-0,25/kg	32 p.

RAPARPERITOIMITUKSET LASTENTARHOILLE - 66

PUOTINHARJUN LT. P. 337329	100 kg	RAP. PAL.
KANNELMÄEN LT.	50 kg	: : 8/6
	50 kg	: : 14/0
TUKHOLMAN PÄIVÄKOTI	40 kg	RAP. PAL.
LEPPÄSUON LT.	50 kg	- : - : -
	10 kg	: PITKÄNÄ
PASILAH LT	30 kg	RAP. PAL.
LT. VANAMO	30 kg	: PITKÄNÄ
LT. PÄIVÖLÄ	20 kg	RAP. PALOIN
LT. PÄIVÄPIRTTI	30 kg	RAP. PALOIN
LT. TERMI Toim 226	25 kg	RAP. PALOIN

Hinnoittelussa oli sosiaalisuutta mukana.

Paljon vietiin pientoimituksina lastentarhoihin pääkaupunkiseudulla.

**Martti äestää 1985.**

**Traktorilla ajo alkoi jo lapsena 1950 lopulla.**

**...aloituskyynnyksenä oli kytkimen painamisen vaatima massa.**

**Otin viljelyvastuun 1982...oli 80-luvulla kallis "harrastukseni".**

**Ammattitaitoni oli niukanlainen.**



Lehmien valokuvia ei löytynyt...mutta lehmiäkin oli.  
Noin 40 lehmää. Ohessa vuotuinen hyvän maidon todistus.

Ja hevosia tallissa oli ennen traktorikautta 10-12. Viimeinen "Rex".  
Lehmistä luovuttiin 60-luvun lopulla.



Jokaisen lehmän yläpuolella roikkui tämmöinen  
digi-liitutaulu, jossa keskeiset tuotantotiedot.  
Ja kyllä se pätevä "karjakko" jokaisen tunki nimeltä muutenkin  
ja tiesi tunnusluvut.



# Leppävaaran kartano siirtyi Hakalle

Heltingin Asuntokassan kassan Hakka on ostanut Leppävaaran kartanon maat. Hakka ja al Helsingin avon viljelmä kaupunkia alle-  
virjoitetin perjoitama.

Leppävaaran tilan pinta-ala on noin 240 hehtaaria. Kauppan siirtyi myös pieni alue Hämeenkylästä Leppävaaran pohjoispuolelle. Hakka ostoi maavia noin 25 miljoonaa markkaa.

Leppävaaran kartano on Hakan kassan tilatut ruoka-kaupunki. Kaupunki tarjoo ruokaa maahan viere kassalla 25 miljoonaa markkaa, mutta osuutensa ei jätetä kaupunkiin.

Hakan tilan tilan tilan alaa kassalla tilan, jota Hakka kassan kassalla. Leppävaaran kartano on kassan omistama. Kaupunki jätti Leppävaaran pohjoispuolelle, jossa kassalla, jossa kassalla.

Alustava kassalla Hakka ja kassan kassalla. Hakka ja kassan kassalla. Hakka ja kassan kassalla. Hakka ja kassan kassalla.

Leppävaaran kaupunkisuunnitelma on kartan tilalle kassalla. Suunnitelma on 7000 asukasta, joiden asuminen on kassalla. Hakka ja kassan kassalla. Hakka ja kassan kassalla. Hakka ja kassan kassalla.

Leppävaaran kartano on kassan kassalla. Hakka ja kassan kassalla. Hakka ja kassan kassalla. Hakka ja kassan kassalla. Hakka ja kassan kassalla.

Leppävaaran kartano on kassan kassalla. Hakka ja kassan kassalla. Hakka ja kassan kassalla. Hakka ja kassan kassalla. Hakka ja kassan kassalla.

Leppävaaran kartano on kassan kassalla. Hakka ja kassan kassalla. Hakka ja kassan kassalla. Hakka ja kassan kassalla. Hakka ja kassan kassalla.

Leppävaaran kartano on kassan kassalla. Hakka ja kassan kassalla. Hakka ja kassan kassalla. Hakka ja kassan kassalla. Hakka ja kassan kassalla.



Maan ostajan Leppävaaran kartano pinta-ala on noin 240 hehtaaria. Ostaessa ruokailuun alaa. Alustava suunnitelma on 7000 asukasta, joiden asuminen on kassalla. Hakka ja kassan kassalla. Hakka ja kassan kassalla. Hakka ja kassan kassalla.

Asuntokassan suunnitelma on kassalla. Hakka ja kassan kassalla. Hakka ja kassan kassalla. Hakka ja kassan kassalla. Hakka ja kassan kassalla.

Leppävaaran kartano on kassan kassalla. Hakka ja kassan kassalla. Hakka ja kassan kassalla. Hakka ja kassan kassalla. Hakka ja kassan kassalla.

Leppävaaran kartano on kassan kassalla. Hakka ja kassan kassalla. Hakka ja kassan kassalla. Hakka ja kassan kassalla. Hakka ja kassan kassalla.

## Kartanokaupan kolmas pyörä

**Kaarlolla oli joskus leikkimielinen ajatus: "Voisiko kaupungin keskellä olla viljelystilä" Ei voinut – eikä voi.**

**Viljelyemme jatkui tämän 1973 jälkeen vähitellen supistuen "torpparina". Me otimme Arjan kanssa vastuun 1982. Minä lopetin "kalliin harrastuksen" 1986.**

**Nykyään jo pieneksi supistunut peltoala on kaupungin omistuksessa, joka viljelee niitä.**

**Nyt minä+Arja omakotiasujina. Ja tyttären putiikki pihassa.**

AHTO ASYKKAIDEN

**...mutta viljely jatkuu ainakin pienimuotoisena...  
Kaupungin siirtolapuutarhojen suunnitelmia 2015:  
...tulossa ehkä yli 100 palstaa ja mökkiä**





# **Kuvakulmia Leppävaaran kartanoon 100 vuoden ajalta**

**Martti af Heurlin**

**26.2.2015**

*+ täydennystekstejä 15.3.2015*

**Leppävaara-seuran Kansalaismuistipiiri**